

Magnetische Seed
Lokalisation



Magseed[®]



endomag⁺



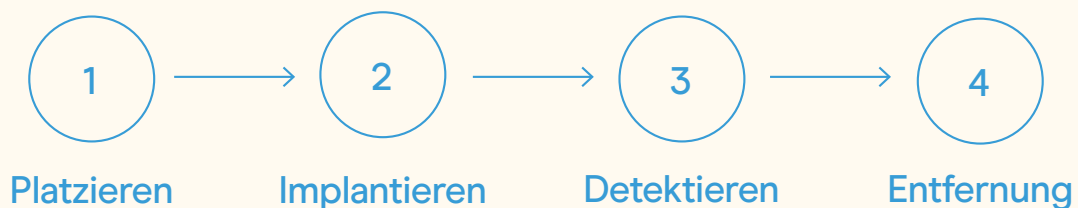
Magseed® ist ein kleiner metallischer Marker und ermöglicht die zielgenaue Markierung von Läsionen und Lymphknoten für die operative Entfernung

Magseed® ist passiv und kann weder deaktiviert noch beschädigt werden. Durch Magseed® konnte bereits bei tausenden Patientinnen der Brustkrebs in nur einer Operation entfernt werden.¹



Entwickelt für Ärzte, entworfen für Patientinnen.

Magseed® wurde zur Vereinfachung der Brustkrebschirurgie entwickelt. Sobald der Seed im Gewebe platziert ist, müssen Sie sich bis zum Tag der Operation keine Gedanken um eine sichere Markierung machen.



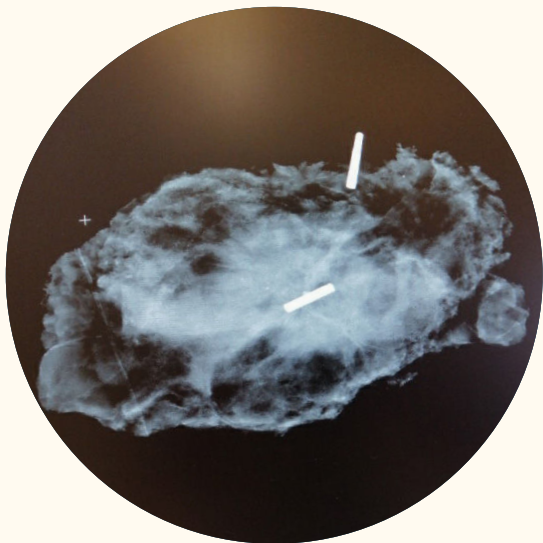


Platzierung

Mit Magseed® liegt die Kontrolle über Zeit und Ort der Platzierung bei Ihnen.

Einfach und präzise

Der Seed ist kleiner als ein Reiskorn und wird mit einem 18-Gauge Applikator platziert. Die Implantation geschieht schnell, einfach und präzise.



Gut sichtbar in der Bildgebung

Magseed® ist im Ultraschall, der Mammografie und im CEDM sehr gut sichtbar. So stellen Sie bei der Lagekontrolle sicher, dass der Seed genau am richtigen Ort platziert wurde.

Flexible Terminplanung

Eine Platzierung von Magseed® ist jederzeit vor der Operation möglich. Dies erlaubt eine unabhängige Terminplanung von Radiologie und Chirurgie. Einbestellungen von Patientinnen werden reduziert. Verzögerungen des OP-Planes werden vermieden.



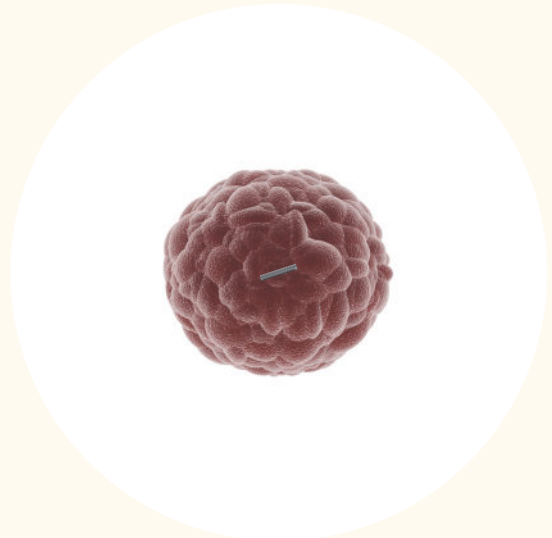


Implantieren

Magseed® ist passiv, migriert nicht und kann weder zerstört noch deaktiviert werden – egal wann Sie ihn implantieren.

Verbleibt an Ort und Stelle

Durch die einzigartige Beschaffenheit des Magseed® wird sichergestellt, dass der Seed verlässlich im Zielgewebe verbleibt. Dies gewährleistet eine genaue Lokalisation.¹



Immer Zuverlässigkeit

Magseed® verwendet im Gegensatz zu anderen Seeds keine aktiven Komponenten. Er ist unzerstörbar, passiv und kann nicht deaktiviert werden.

Erhöhter Patientenkomfort

Nach Platzierung des Magseed® können Patientinnen wieder ihrem normalen Alltag nachgehen. Hohe Zufriedenheit durch Schmerzfreiheit bei der Bewegung und Atmung.¹

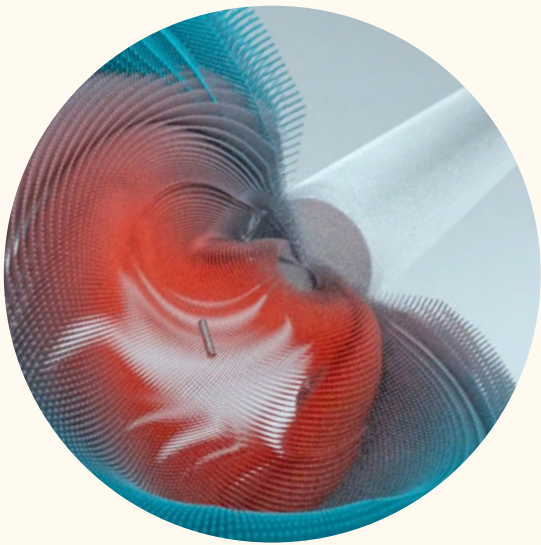


Detektion

Magseed® gibt Ihnen die Gewissheit, die markierte Läsion immer zuverlässig und genau zu lokalisieren.

Einfach zu finden

Magseed® kann sowohl bei oberflächlichen als auch bei tiefliegenden Läsionen angewendet werden. Eine aktuelle multizentrische Studie¹, die mehr als 1.000 Patientinnen inkludiert, zeigt eine Detektionsrate von 99,7%.

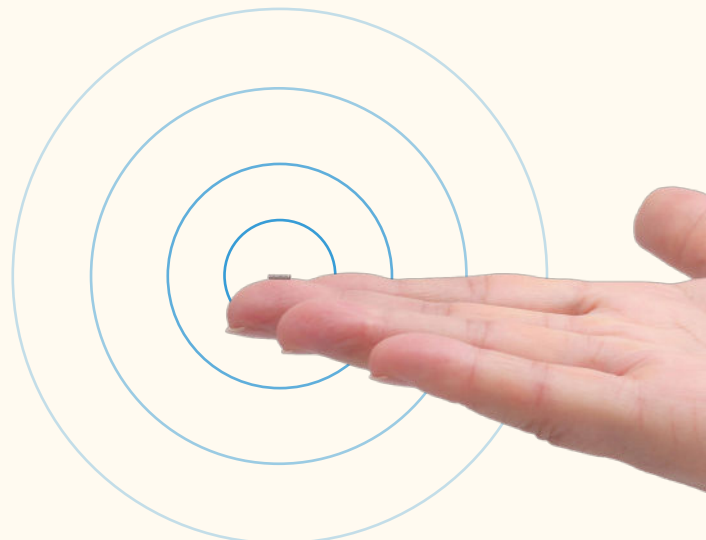


360° Wahrnehmung

Magseed® kann aus jedem Winkel detektiert werden. Dies lässt Ihnen die Wahl der chirurgischen Vorgehensweise.

Jederzeit ein zuverlässiges Signal

Da Magseed® nicht deaktiviert werden kann, erhalten Sie immer ein zuverlässiges Signal. So können Sie sich sicher sein, die markierte Läsion immer exakt zu finden.



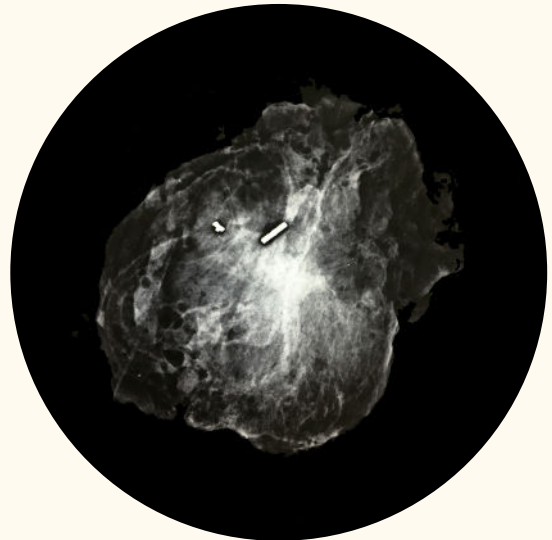


Entfernung

Mit Magseed® können Sie den Tumor zielgenau entfernen. Dadurch kann nicht betroffenes, gesundes Gewebe geschont werden.

Sicherheit

Gehen Sie auf Nummer sicher! Verwenden Sie die Sentimag®-Sonde oder das Intraoperative Röntgen, um zu prüfen, ob sich der Magseed® in der entfernten Gewebeprobe befindet.



Magseed
(Meta-Analysen)

11%

US-Durchschnitt
(No ink on Tumor)

17%

UK-Durchschnitt
(1mm Margins)

20%

Weniger Klinikbesuche

In klinischen Studien¹ hat sich gezeigt, dass Patientinnen, die mit Magseed® operiert wurden, eine Nachresektionsrate von nur 11% hatten. Das bedeutet, dass bei 9 von 10 Patientinnen der gesamte Tumor in nur einer Operation entfernt werden konnte.

Bessere kosmetische Effekte

Das einzigartige Design von Magseed® erlaubt minimalinvasive Operationstechniken. Kleinere Schnitte und kleinere Präparate zusammen mit onkoplastischen Techniken garantieren die bestmöglichen Erfolge.



— Eine global wachsende Entwicklung —

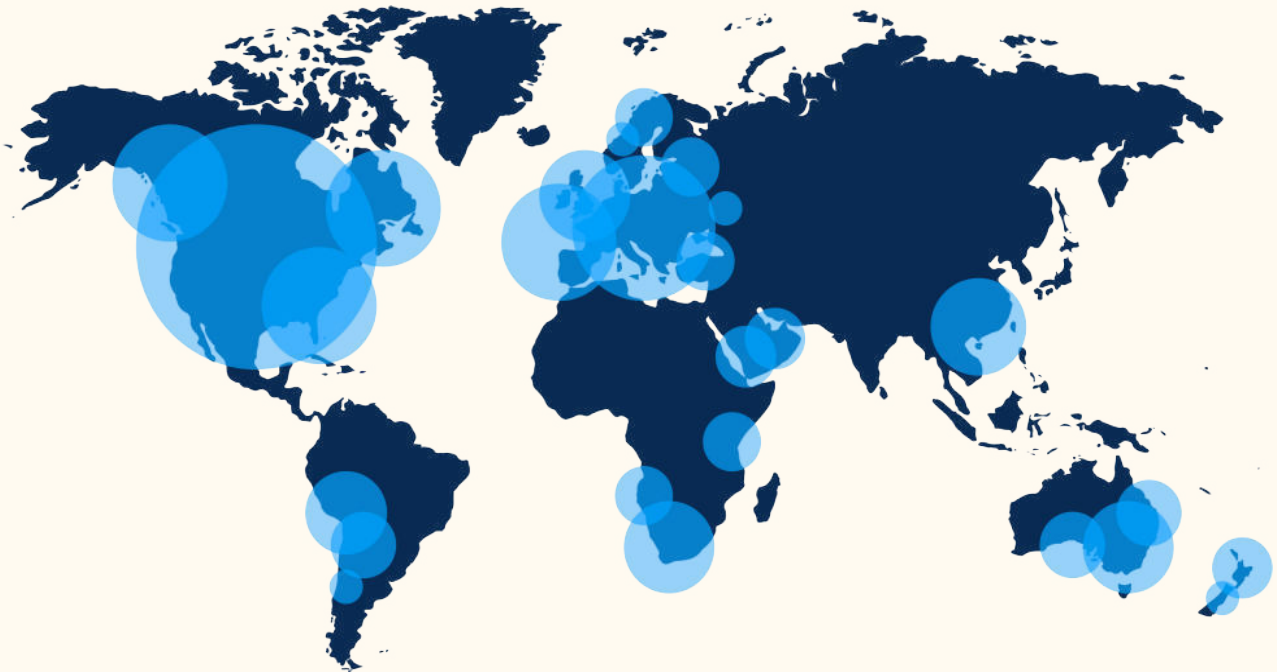
Auf sechs Kontinenten wird Magseed® von Ärzten eingesetzt, um den Standard der Brustkrebsbehandlung zu verbessern.

6
Kontinente

45+
Länder

1.000+
Kliniken

200.000+
Anwendungen



Mehr Studien als alle anderen nicht radioaktiven Seeds zusammen

Magseed® wurde weltweit in klinischen Studien erprobt.

10.000+
Magseed®

4.000+
Radar

2.000+
RFID

Involvierte Patientinnen in Studien¹

— Experten vertrauen auf Magseed®2 —

Mit der Einführung von Magseed® haben Ärzte weltweit die volle Kontrolle über Ihre Terminplanung. Patientinnen und Ärzte profitieren gleichermaßen.



“New technologies like Magseed enable us to accurately find out where the tumour is. So, we can take out small areas of breast tissue, but with a good margin around the cancer.”

Mr James Harvey
Consultant Oncoplastic and
Reconstructive Breast Surgeon,
South Manchester NHS Foundation Trust, UK



“In terms of cosmetic outcomes, things are much better with Magseed, because you’re able to choose where to make your incision freely and you don’t have to consider the wire that’s coming out of the breast.”

Andrea Behr, MD
Breast Surgical Oncologist
SSM Health, St Louis, MO



“Understandably, when women come into surgery, they feel a ton of anxiety about the procedure and about what’s going to happen. Magseed is amazing because it takes away the experience of the wire on the day of surgery.”

Anne Peled, MD
Oncoplastic & Reconstructive Breast Surgeon
Co-Director, Sutter Health, San Francisco, CA



“We’ve found Magseed easy to insert across the radiology team and it remains visible on imaging. Our surgeons have reported high satisfaction in retrieving the seed”

Victoria Sinnett
Consultant Breast Radiographer
Royal Marsden Hospital, London, UK

— Magseed® technische Informationen¹ —

Magseed® wurde für Patientinnen und Ärzte entwickelt, um die Drahtmarkierung abzulösen.

Größe des Seed:	Kleinster Seed auf dem Markt - 0,9mm x 5mm
Material:	Chirurgischer Edelstahl (mit geringem Nickelanteil)
Applikator:	18 Gauge-Applikator
Implantation:	Langfristig, in weichem Gewebe
Lagebestimmung:	Ultraschall und Röntgen (Mammografie, CDEM, Tomosynthese, Stereotaktisch)
360° sensing:	Aus jedem Winkel detektierbar
Tiefenbestimmung:	Auch tief im Gewebe liegende Seeds können detektiert werden
Mindestabstand zwischen Seeds:	20mm oder mehr
Sensing Genauigkeit:	Millimetergenau, kein Gewebekontakt nötig
Seed Detektion:	- Kein Signalverlust über die Zeit - Keine Beeinträchtigung durch Gewebe
Widerstandsfähigkeit:	- Kann bei der Platzierung nicht beschädigt werden - Kann durch den Elektrokauter nicht zerstört werden
MRT:	Bedingt MRT fähig (1.5T und 3.0T)

¹ www.endomag.com/magseed/clinical-data/

² www.endomag.com/magseed/trusted-by-experts/

Das Sentimag®-System



Lokalisation und Staging

-mit nur einem System-

1

Seed- lokalisierung

Verwenden Sie Magseed®
für eine genaue Lokalisation
von Läsionen

2

Targeted Axillary Dissection

Markieren Sie positive
Lymphknoten vor einer NACT
mit Magseed®

3

Sentinel- Lymphknoten-Biopsie

Injizieren Sie Magtrace® bereits
Wochen vor der Operation oder
während sich die Patientin
in Narkose befindet. Die
Entscheidung liegt bei Ihnen.

endomag⁺

Improving breast cancer
treatment for everyone.

Kontaktieren Sie uns:

www.endomag.de

Aus Gründen der besseren Lesbarkeit wird auf die gleichzeitige Verwendung der Sprachformen männlich, weiblich und divers (m/w/d) verzichtet. Sämtliche Personenbezeichnungen gelten gleichermaßen für alle Geschlechter.

MAG-SEED-202301-001-DE