

Mammotome® Elite

Tetherless Vacuum-Assisted Biopsy System



Zuverlässigkeit & Sicherheit
bei anspruchsvollen Verfahren

Mammotome® Elite

Tetherless Vacuum-Assisted Biopsy System

Das Mammotome® Elite-System erleichtert die Durchführung von ultraschallgesteuerten Brustbiopsien selbst bei den schwierigsten Läsionen wie kleinen Massen, unklaren Massen, Massen nahe der Brustwand, Massen in dichtem Brustgewebe, komplexen Zysten und Mikroverkalkungen.¹



Koaxiale Kanüle

Die abnehmbare koaxiale Kanüle ermöglicht die effiziente und genaue Platzierung von Gewebemarkern.



Nadeldrehung

Die 360-Grad-Drehung der Nadel ermöglicht es Ihnen, die Nadelöffnung an die Position der Läsionen anzupassen.



Flexible Steuerung

Auswahl aus drei bequemen Handpositionen sorgt für maximalen Komfort und höchste Stabilität



Zuverlässigkeit & Sicherheit bei anspruchsvollen Verfahren

Die Vakuumunterstützung, die scharfe Skalpellspitze und die geringe Größe des Mammotome® Elite-Systems sorgen für mehr Sicherheit und Genauigkeit auch in schwierigen klinischen Situationen.

83%

Verringerung der Unterschätzungsquote²

11%

Verbesserung der Genauigkeit²





Mammotome® Elite

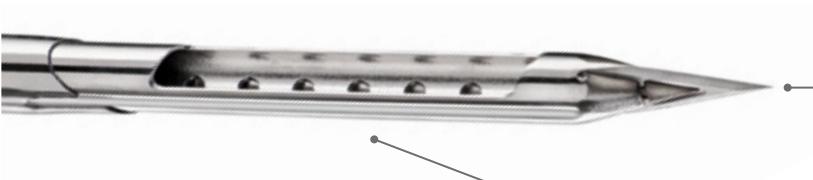
TruVac™-Technologie

Die integrierte TruVac™-Technologie erfasst große, nicht fragmentierte Gewebeprobe und transportiert diese von der Biopsiestelle zum Auffangbehälter.



Entnahmesystem

Die Schnell-Löse-Funktion des Probenkorbes beschleunigt die Gewebeentnahme. Der transparente Probenkorb ermöglicht eine Sichtprüfung der Gewebeprobe. Das 3-teilige System ermöglicht eine berührungslose Übergabe des Gewebes an die Pathologie.



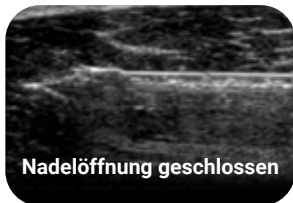
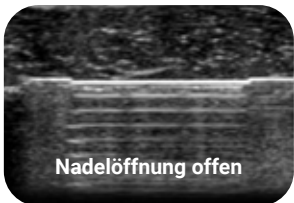
Einzeleinführung

Die mit einer Klinge versehene Einführspitze lässt sich leicht durch das Gewebe bewegen und minimiert den Zeitaufwand für die Navigation zu den Läsionen.



Nadelöffnung

10G- und 13G-Nadeloptionen für Ihre individuellen Biopsieanforderungen.



Eindeutige Ultraschallsichtbarkeit

Die echogene Sonde ermöglicht eine genauere Platzierung der Nadel.

Einführmandrin
Das kompakte Design und die Skalpellspitze sorgen für maximale Kontrolle. Der Einführmandrin ist an der Sondenspitze ausgerichtet, um die korrekte Platzierung der Nadelöffnung zu gewährleisten.



Produktinformationen

Produktcode

Beschreibung

Menge

MEH1	Mammotome® Elite Holster (einschließlich Ladestation und Netzkabel)	1
MEP10	10G Mammotome® Elite-Ultraschallnadeln	5
MEP13	13G Mammotome® Elite-Ultraschallnadeln	5
MEI10	10G Mammotome® Elite-Einführmandrin	5
MEI13	13G Mammotome® Elite-Einführmandrin	5

Ultraschallnadel



MERKMAL

MEP10

MEP13

Größe

10G

13G

Nadellänge ohne koaxiale Kanüle

136 mm

136 mm

Nadellänge mit koaxialer Kanüle

122 mm

122 mm

Koaxiale Kanüle



MERKMAL	MEP10	MEP13
Größe	9G	12G
Länge	91,6 mm	94,1 mm

Einführmandrin



MERKMAL	MEI10	MEI13
Größe	10G	13G
Nadellänge	136 mm	136 mm

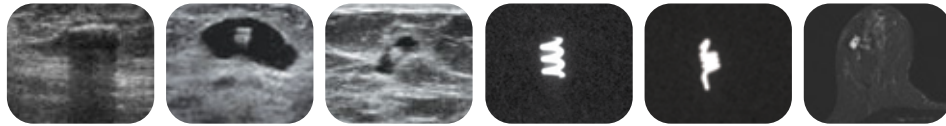
Mammotome®-Marker: Unsere Ultraschall-Komplettlösung

HydroMARK™

Breast Biopsy Site Marker



Langanhaltende exklusive Hydrogel-Technologie sorgt für langfristige Ultraschallsichtbarkeit bei perkutanen Brustbiopsie-Verfahren.



GRÖSSE

FORM

PRODUKTCODE

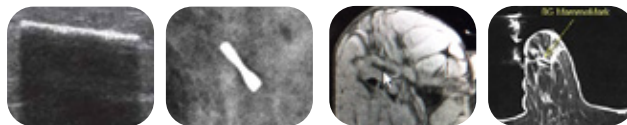
15G ^T		4010-02-15-T1
		4010-02-15-T3
		4010-02-15-T4
18G ^T ^{PC}		4010-02-18-T3

CorMARK®

Biopsy Site Identifier



Präzise, schnelle Collagen-Ausdehnung für unübertroffene Platzierungsgenauigkeit.³



GRÖSSE

FORM

PRODUKTCODE

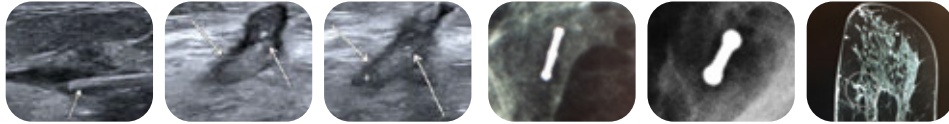
14G		MAM3014
-----	--	---------

MammoSTAR®

Biopsy Site Marker



Natürliche, nicht-metallische Markierungsalternative mit einem langlebigen Beta-Glucan-Träger für besonders empfindliche Patienten.



GRÖSSE

FORM

PRODUKTCODE



*Marker sind separat erhältlich

Bestellung



Kontaktieren Sie Ihren Kundenbetreuer unter **0800 - 500 98 98**. Versanddetails und eine Bestellbestätigungsnummer erhalten Sie bei Abschluss Ihrer Bestellung.



Senden Sie Ihre Bestellung per Fax an Ihren Kundenbetreuer unter **040-500 98 940**.



Senden Sie Ihre Bestellung per E-Mail an Ihren Kundenbetreuer unter **bestellung@mammotome.com**.

Mammotome
mammotome.com

1. Based on clinical study, La Forgia, et al. (2020) and clinical case studies found on <https://www.mammotome.com/product-support/mammotome-elite-support/>
2. Vergleichsdaten zwischen dem 13G Mammotome® Elite-System und einem 14G-Stanzbiopsiegerät
3. MammoMARK™-Gerätetest - PRC043442 Rev B, Seiten. 2, 5-6: Collagen-Ausdehnung

Leica Biosystems Deutschland GmbH | GmbH mit Sitz in Nussloch

Betriebsstätte Quickborn

Carl-Zeiss-Straße 9 | 25451 Quickborn (Germany)

Phone: +49 (0) 4106 978 9300 | **Customer Service:** 0800 500 98 98

Email: : info-germany@mammotome.com

Registergericht Mannheim: HRB 728578 | Steuernummer: 02022516689 | USt-ID: DE202370516

Vollständige Angaben zum Produkt finden Sie in der Gebrauchsanweisung.

Das Produkt ist unter Umständen in Ihrer Region nicht zugelassen oder verfügbar. Wenden Sie sich diesbezüglich an Ihren lokalen Mammotome-Ansprechpartner.

© 2023 Devicor Medical Products, Inc. Alle Rechte vorbehalten. Devicor, Mammotome, Mammotome Elite, HydroMARK, CorMARK und MammoSTAR sind in den USA und optional in anderen Ländern eingetragene Marken von Devicor Medical Products, Inc. Andere Logos, Produkt- und/oder Firmennamen können Marken ihrer jeweiligen Eigentümer sein. MDM# 230144 Rev 7/23